

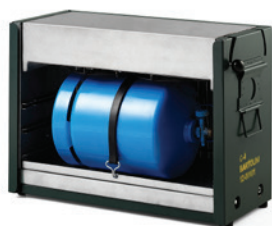
Cuochissimo C4 - Verde militare

La cucina da campo ideata da Bartolini si chiama CUOCHISSIMO. È un apparecchio unico nel suo genere che soddisfa tutte le esigenze primarie di chi ama stare all'aria aperta. Permettendo di ruotare il solido bruciatore ceramico (brevetto ideato dalla Bartolini), svolge la funzione di Piano cottura a due fuochi (rivolto verso l'alto); stufa da riscaldamento (posto verticalmente o inclinato a 45° verso l'alto); con l'ausilio dell'apposito Kit, funzione Girarrosto (posto inclinato di 45° verso il basso) o funzione Grill con cottura dall'alto (posizione con bruciatore rivolto verso il basso).



Caratteristiche tecniche

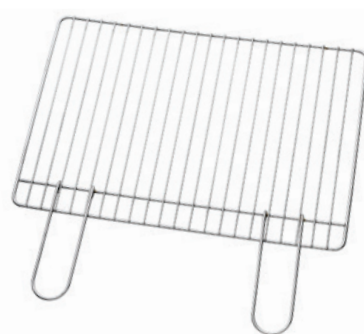
Il Bruciatore a due fuochi brevettato da Bartolini eroga in sicurezza 3200 W; Il telaio portante che accoglie il circuito gas è di solido alluminio che unisce la leggerezza alla durata nel tempo; Di alluminio è anche la parte interna rivolta verso i cibi che dà garanzie di igiene e resistenza alle alte temperature. Di acciaio inox verniciato sono invece tutte le lamiere esterne, il paravento ed il comodo coperchio con maniglia. Pomelli di manovra in bachelite, griglie di acciaio inox e con ulteriore trattamento superficiale: di brunitura quella del piano cottura a due fuochi, e di cromatura quella del Grill.



Cuochissimo C4 cod. 500

BAR CODE: 8015937125001

Dati Gas	Alimentazione	-	GPL
	Bombola gas	[kg]	3
	Potenza erogata	[W]	3200
	Consumi gas	[g/h]	233
Dati Funzionali	Accensione	-	Piezoelettrica
	Involucro esterno	-	Acciaio inox verniciato
	Telaio e involucro interno	-	Alluminio
	Griglia piano cottura	-	Inox + brunitura
	Griglia Grill	-	inox + cromatura
	Funzione grill	-	si
	Fuochi del fornello	n.	2
	Funzione girarrosto	-	si
	Funzione riscaldamento	-	si
	Kit Girarrosto	-	NON in dotazione
Ingombri e Pesì	Dimensioni Prodotto	[cm]	385 x 245 x 560
	Superficie griglia di cottura	[cm]	430 x 300
	Dimensioni Imballo	[cm]	410 x 265 x 580
	Peso netto/ lordo	[kg]	17 / 15.5
	Quantità collettame 40 HC	n.	



Sicurezza e Qualità

Solidità e durata nel tempo

Tutti i materiali utilizzati in questo prodotto sono stati studiati per fare di CUOCHISSIMO un apparecchio nato per dare piena soddisfazione di utilizzo e di durare a lungo nel tempo: Acciaio inossidabile, Alluminio, Bachelite.

Qualità del circuito gas certificata

Ciascun bruciatore e relativo circuito gas della linea di barbecue è garantito e certificato dall'azienda in quanto è stato sottoposto alle verifiche effettuate al 100% dalla linea prove della Bartolini Stufe che vanta oltre 40 anni di esperienza nel settore.